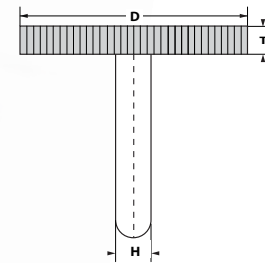
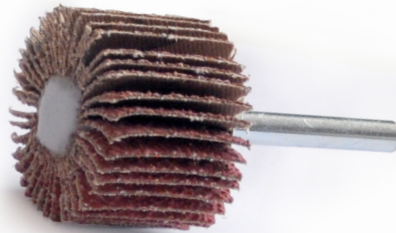


Clave 921

1. Descripción del producto:

Rueda flap con vástago

Dimensiones (in):	1-1/2" x 1" x 1/4"
Dimensiones (mm):	40 x 25 x 6.4
Abrasivo:	Grano cerámico
Especificación:	INOX CER 60
Máx. rpm:	20,000
Línea:	Xtreme-power®



D	=	40	mm
T	=	25	mm
H	=	6.4	mm



1. Aplicación

- Alto rendimiento para trabajos en acero inoxidable, titanio y aleaciones con níquel.
- Para mayor remoción de material aplicar presión moderada.

2. Instrucciones de operación

- Para uso en mototool.
- Monte la rueda y déjela girar en vacío durante un minuto para verificar que no esté dañada.
- No presione excesivamente, ni golpee contra el material de trabajo.

3. Información de seguridad

- Nunca exceda la velocidad marcada en la etiqueta.
- Se recomienda usar equipo de seguridad completo (guantes, protección auditiva, mascarilla y lentes de seguridad).
- El uso inadecuado puede provocar lesiones severas.

4. Manejo

- La inspección inicial debe hacerse en el empaque original. Si existe evidencia visible de daño, la mercancía no debe ser aceptada.

- Maneje las ruedas con precaución para prevenir golpes, caídas o desgarres. Si una rueda flap sufre fractura o desprendimiento de una sección (lamelas), no deberá ser montada.

5. Almacenamiento

- Guarde las ruedas sobre una superficie plana a por lo menos 10 centímetros de altura del suelo, lejos de superficies húmedas, frías, calientes o de cualquier tipo de fluido, las condiciones ideales de almacenaje para estos productos son de 40 a 50 % de humedad y una temperatura entre 15 y 29 °C.

6. Unidades de empaque

- Piezas por caja: 10 unidades.