

Clave 1572

1. Descripción del producto:

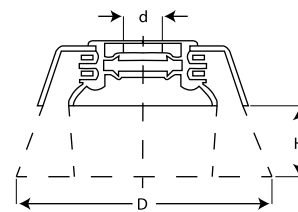
Cepillo de alambre ondulado tipo copa

Dimensiones:

Diámetro (D):	125 mm / 5"
Barreno (d):	Multi-rosca*
Longitud útil de alambre (H):	30 mm / 1-3/16"
Material del filamento:	Acero latonado
Calibre:	0.508 mm / 0.020"
Máx. RPM:	6,500
Línea:	MAGMA



Tipo CCO



D = 125 mm
d = Multi-rosca
H = 30 mm

*Multi-rosca : Se puede montar en máquinas con eje 5/8"-11H o M14-2.



1. Aplicación

- Para cepillado de superficies grandes con capacidad de arranque media para la eliminación de óxido, pinturas y adherencias en general.

2. Instrucciones de operación

- Montar en una esmeriladora angular.
- No aplicar presión excesiva, este tipo de productos trabajan solo con las puntas, la presión excesiva desgasta prematuramente los filamentos del cepillo.

3. Información de seguridad

- Nunca exceda la RPM máximas.
- Siempre utilice guardas de seguridad.
- Usar el equipo de seguridad completo como guantes, lentes de seguridad y protección respiratoria.
- El uso inadecuado puede provocar lesiones severas.
- Para mayor información consulte la norma ANSI B165.1.

4. Manejo

- Cuando reciba el cepillo revise si está dañado, oxidado o deteriorado, si es así no utilizarlo e informar al proveedor.

5. Almacenamiento

- Siempre que sea posible almacene el cepillo en el empaque original, en un lugar limpio y sobre todo seco, no permita la distorsión de los filamentos o que algún tipo de contaminante se adhiera en el cepillo.

6. Unidades de empaque

- Caja con una pieza.